

C50

nun bei Schwarz 31.gxh3 Te4+]

□ Billing, Kerstin

1534

■ John, Bernd

1675

Blitz: 4'+2" (5.1)

10.03.2019

[Fritz 11 (10s)]

Blitz: 4'+2" C50: Italienische Partie

1.e4 e5 2.Sf3 Sc6 3.Lc4 Lc5

4.0-0 Sf6 5.d3 letzter Buchzug h6

Deckt g5 6.Le3 Lb6 7.c3

Kontrolliert b4+d4 d6 Überdeckt c5

8.h3 Sichert g4 0-0 9.b4

[9.De2 Lxe3 10.fxe3 Sa5=]

9...Le6

[9...Lxe3 10.fxe3 a6 11.Sbd2=]

10.Lb3

[10.Lxe6 fxe6 11.De2 Sh5=]

10...Se7

[10...d5 11.Sbd2=]

11.Sbd2 Sg6

[11...Lxe3 12.fxe3 Ld7 13.a4=]

12.a4

[12.Lxe6 fxe6 13.d4 exd4

14.cxd4 d5=]

12...c6 Verhindert das Eindringen auf d5

[12...Lxe3 13.fxe3 d5 14.exd5

Sxd5 15.Lxd5 Dxd5 16.d4=]

13.a5 Weiß droht Materialgewinn: a5xb6

[13.Lxe6 fxe6 14.d4 a5±]

13...Lc7

[13...Lxe3 14.fxe3 d5 15.c4±]

14.d4

[14.Lxe6 fxe6 15.Dc2 d5±]

14...d5

[14...Lxb3 15.Dxb3 Te8

16.Tfe1=]

15.exd5

[15.dxe5!? Sxe4 16.Ld4=]

15...Sxd5± 16.Lxd5 Lxd5

Schwarz hat das Läuferpaar 17.Dc2

Te8 18.dxe5 Sxe5 19.Sxe5 Lxe5

20.Tad1 Df6 21.c4 Weiß droht

Materialgewinn: c4xd5 Le6 22.Sf3

Weiß hat eine aktive Stellung Lf5

Schwarz droht Materialgewinn:

Lf5xc2 23.De2

[23.Db3!?± ist interessant]

23...Lc3± 24.b5 cxb5 25.cxb5

Lxa5 26.Da2 Lb6

[26...b6 27.Sd4 Le4 28.f3±]

27.Lxb6 axb6 28.Db3

[28.Dd5 Le4 29.Db3 Tac8±]

28...Le6 29.Db4

[29.Dd3 Tad8 30.Da3 Lc4

31.Txd8 Txd8+]

29...Tad8

[29...Lxh3 30.Td6 Te6

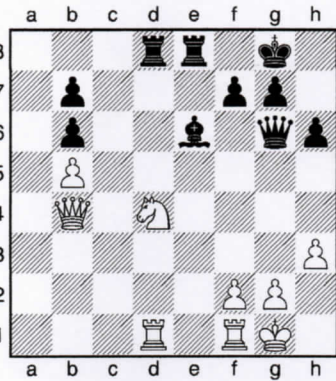
31.Tfd1+]

30.Sd4?

[30.Td6 De7 31.Tfd1 Dc7±]

30...Dg6?? Diagramm

[Δ30...Lxh3 und aller Vorteil läge



danach wendet sich das Blatt

31.Sxe6± Txd1 32.Txd1 Dxe6

[Jedoch nicht 32...fxe6 33.Td7±]

33.Td6 De1+

[33...De5 34.Dd4± (34.Txb6??

den sollte Weiß lieber stehen

lassen Ta8 35.f4 De3+ 36.Kh2

Dxb6+)]

34.Dxe1= Weiß droht Matt Txe1+

35.Kh2 Te6 Schwarz droht

Materialgewinn: Te6xd6 36.Td7

Weiß droht Materialgewinn: Td7xb7

[36.Td8+ Kh7=]

36...Te5± Schwarz droht

Materialgewinn: Te5xb5 37.Txb7

Txb5 Schwarz hat einen neuen

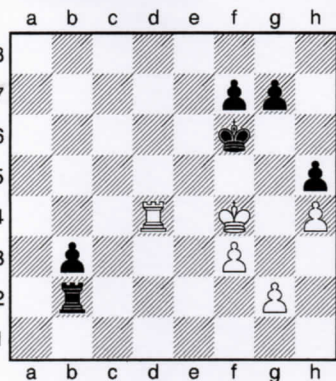
Freibauern: b6 38.Tb8+ Kh7

39.Kg3 Kg6 40.Tb7 Kf6 41.h4 h5

42.f3 Tb3 43.Kf4 Tb4+ 44.Kg3

b5 45.Td7 Tb2 46.Td4 b4 47.Kf4

b3 Diagramm



Ist dieser Freibauer gefährlich?

48.Ke3??

[Δ48.Tb4± bringt noch Rettung]

48...Tgx2+ 49.Tb4 b2 50.Kd3

[50.f4+ würde die Partie

unwesentlich verlängern]

50...Tf2

[50...Tf2 51.Ke3 Th2+]

0-1